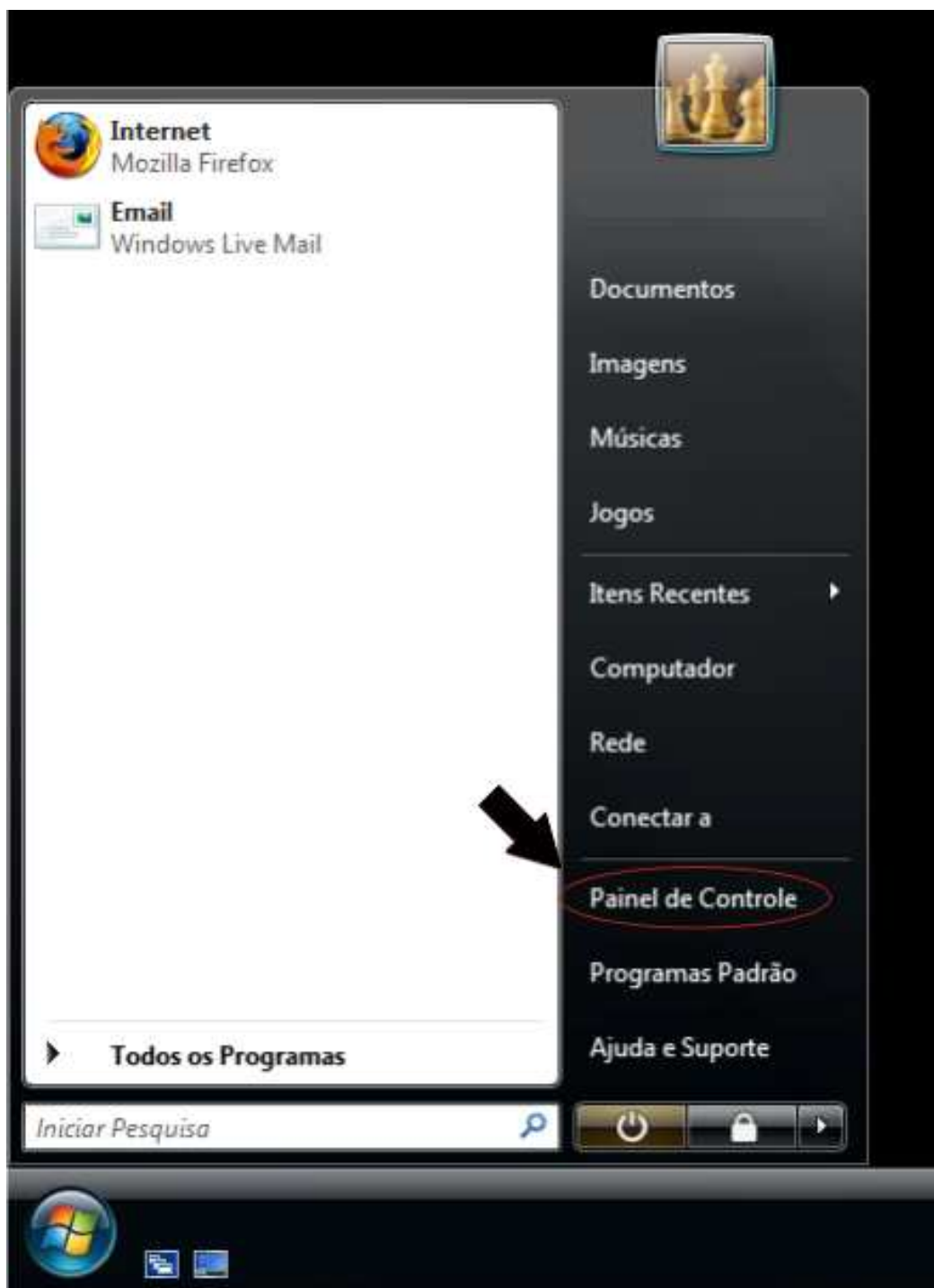


:: Passo 1 ::

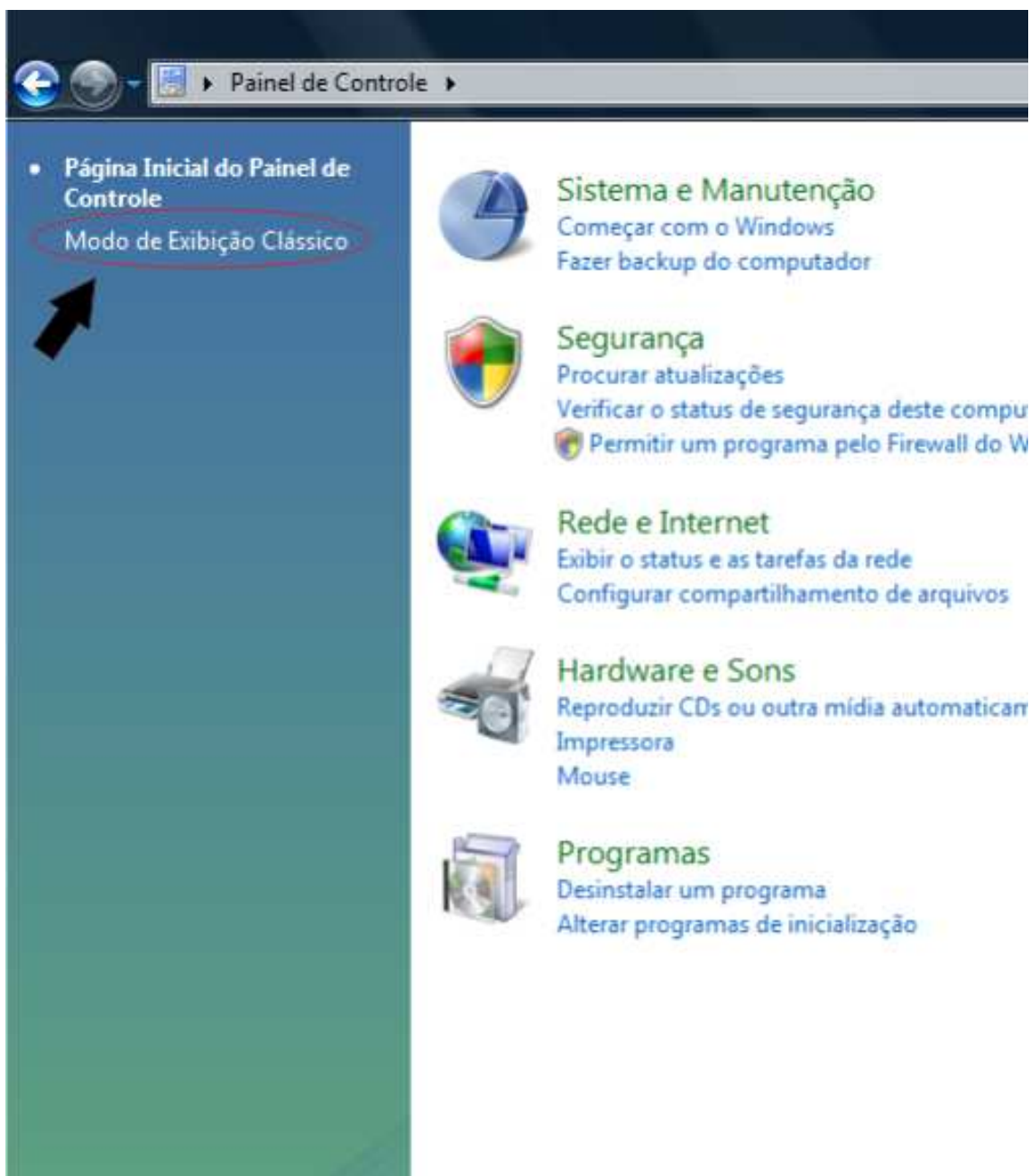
Clique no menu Iniciar -> Painel de Controle



Manual de configuração do provedor de acesso Speedy para usuários do windows Vista Starter/Home/Ultimate

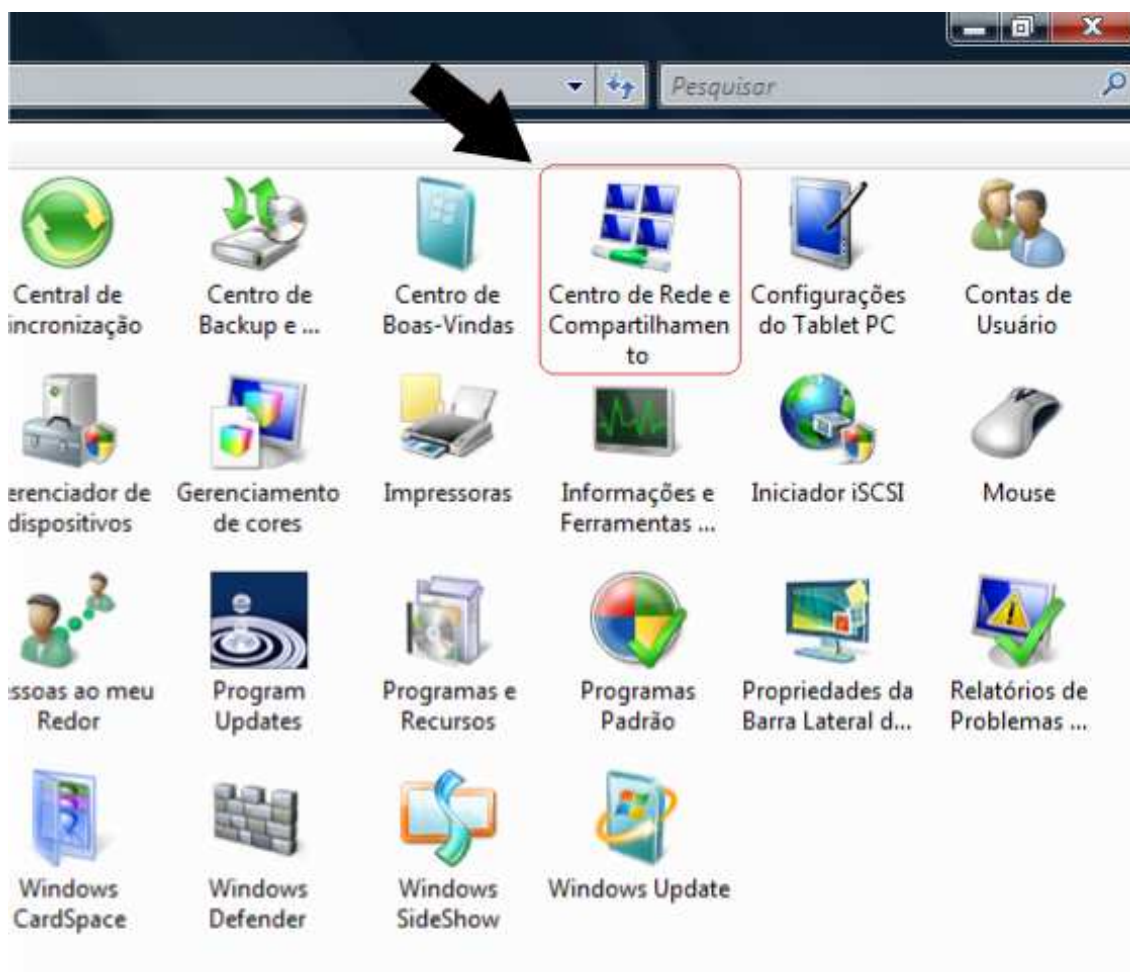
:: Passo 2 ::

**Altere para Modo de exibição Clássico.
(Dessa forma facilita a visão dos ícones.)**



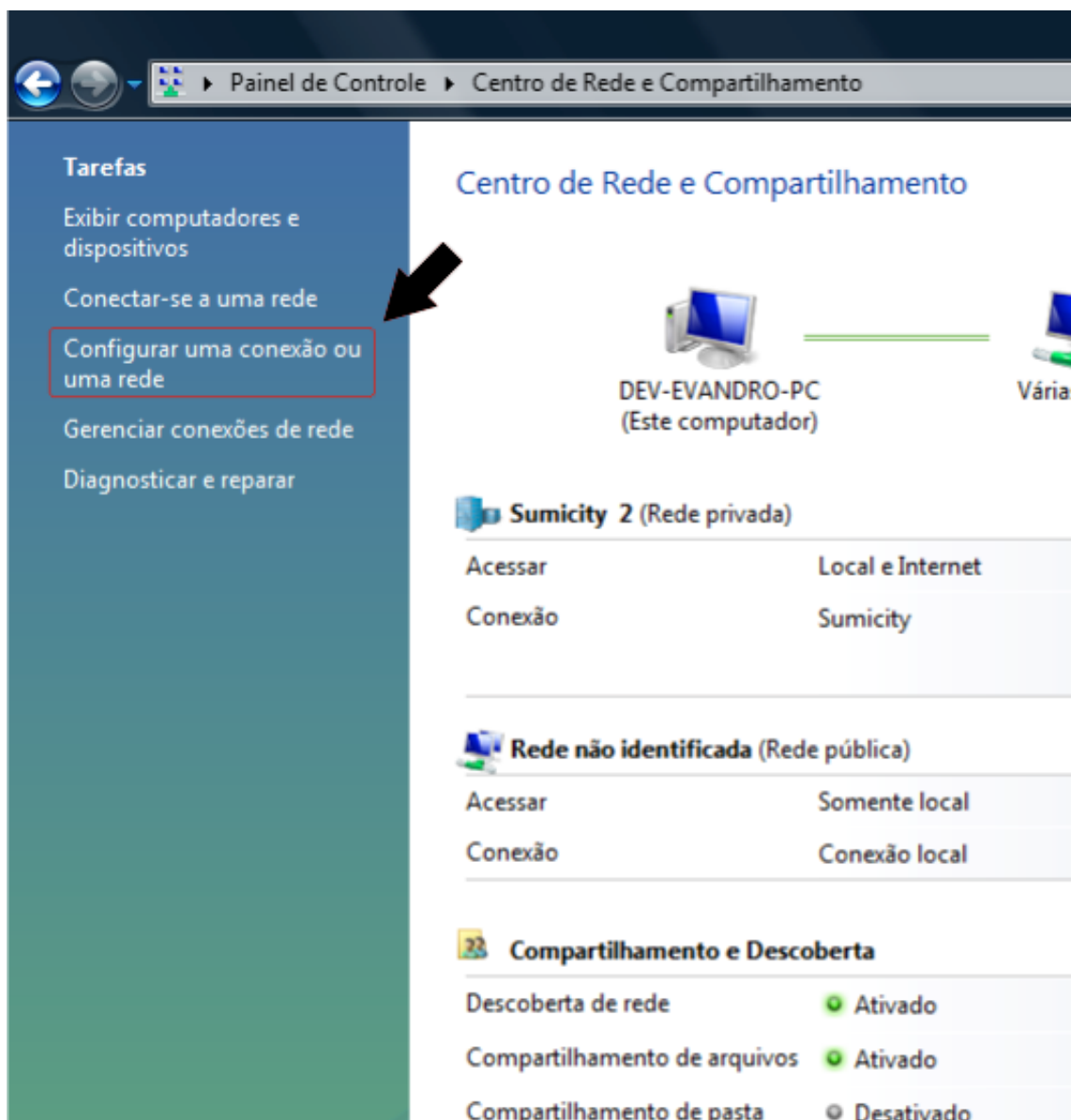
:: Passo 3 ::

Dentro do Painel de Controle clicar em Centro de redes e compartilhamento.



:: Passo 4 ::

Clique em Configurar uma conexão ou uma rede.



Painel de Controle > Centro de Rede e Compartilhamento

Centro de Rede e Compartilhamento

DEV-EVANDRO-PC (Este computador) — Várias

Tarefas

- Exibir computadores e dispositivos
- Conectar-se a uma rede
- Configurar uma conexão ou uma rede**
- Gerenciar conexões de rede
- Diagnosticar e reparar

Sumicity 2 (Rede privada)

Acessar	Local e Internet
Conexão	Sumicity

Rede não identificada (Rede pública)

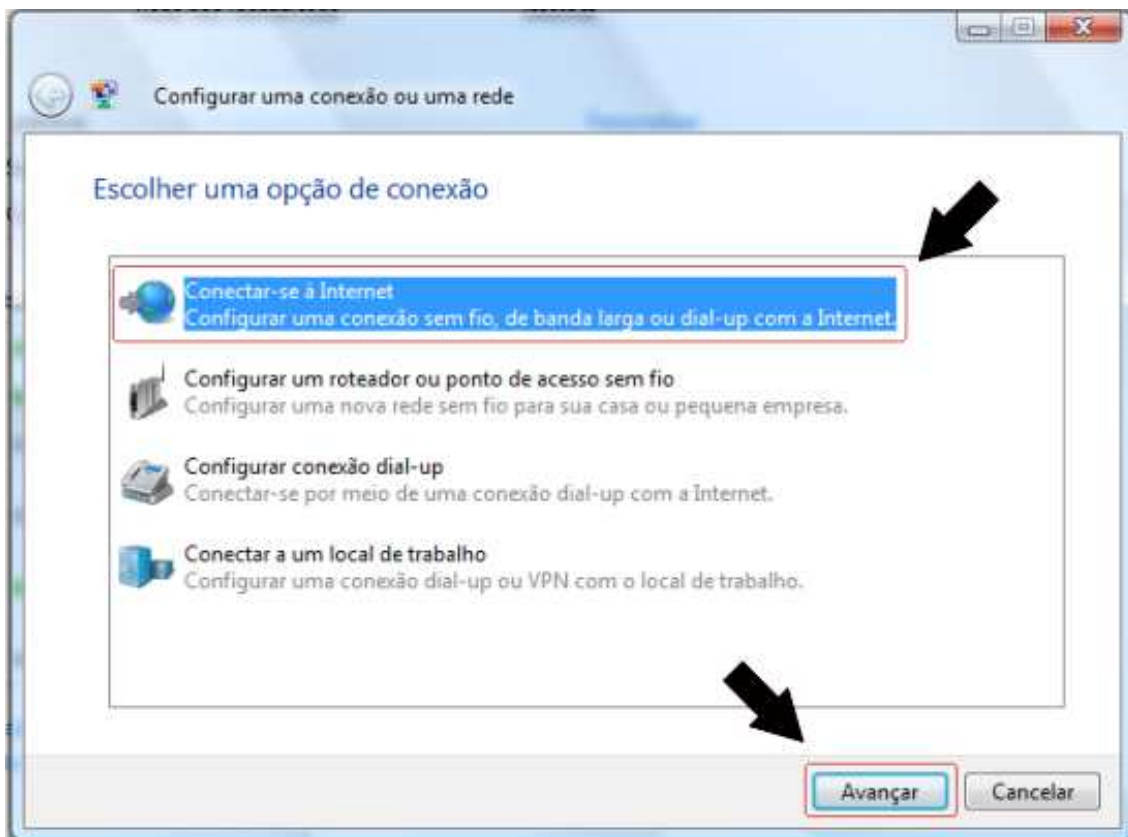
Acessar	Somente local
Conexão	Conexão local

Compartilhamento e Descoberta

Descoberta de rede	<input checked="" type="checkbox"/> Ativado
Compartilhamento de arquivos	<input checked="" type="checkbox"/> Ativado
Compartilhamento de pasta	<input type="checkbox"/> Desativado

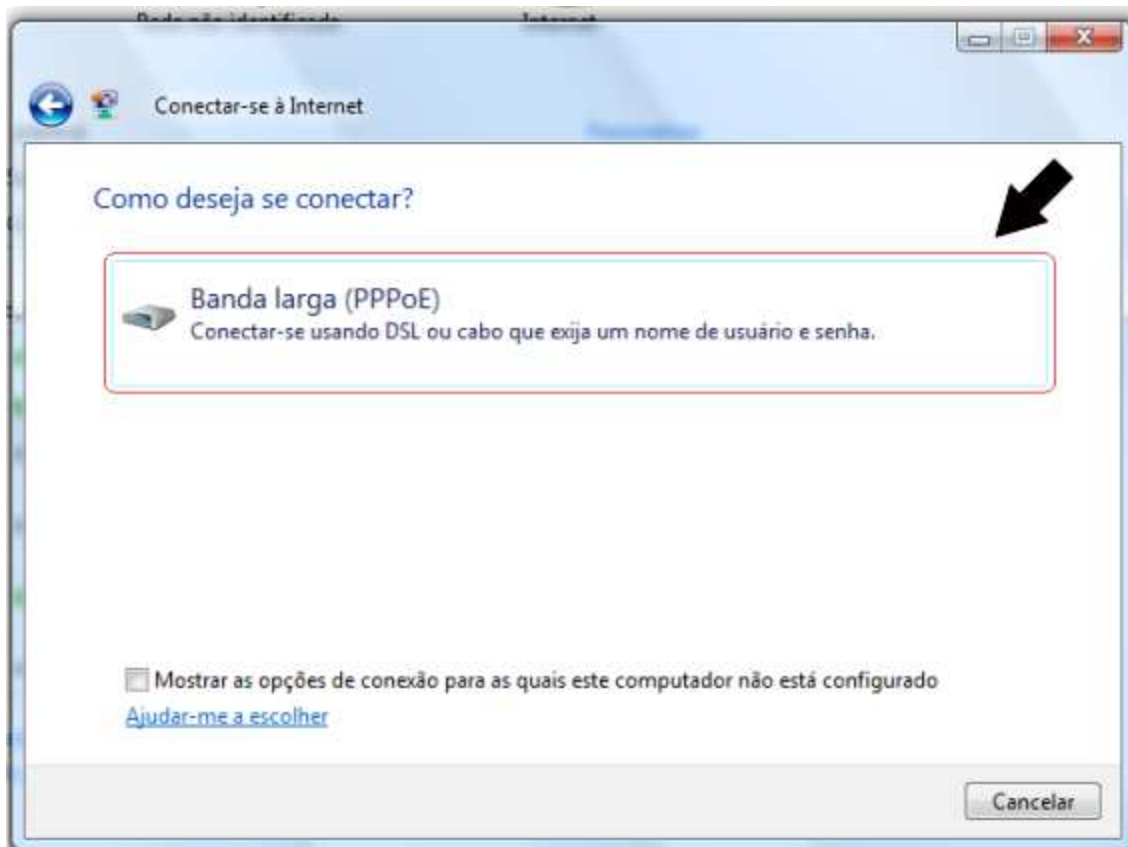
:: Passo 5 ::

Clique em Conectar-se à Internet e Avançar.



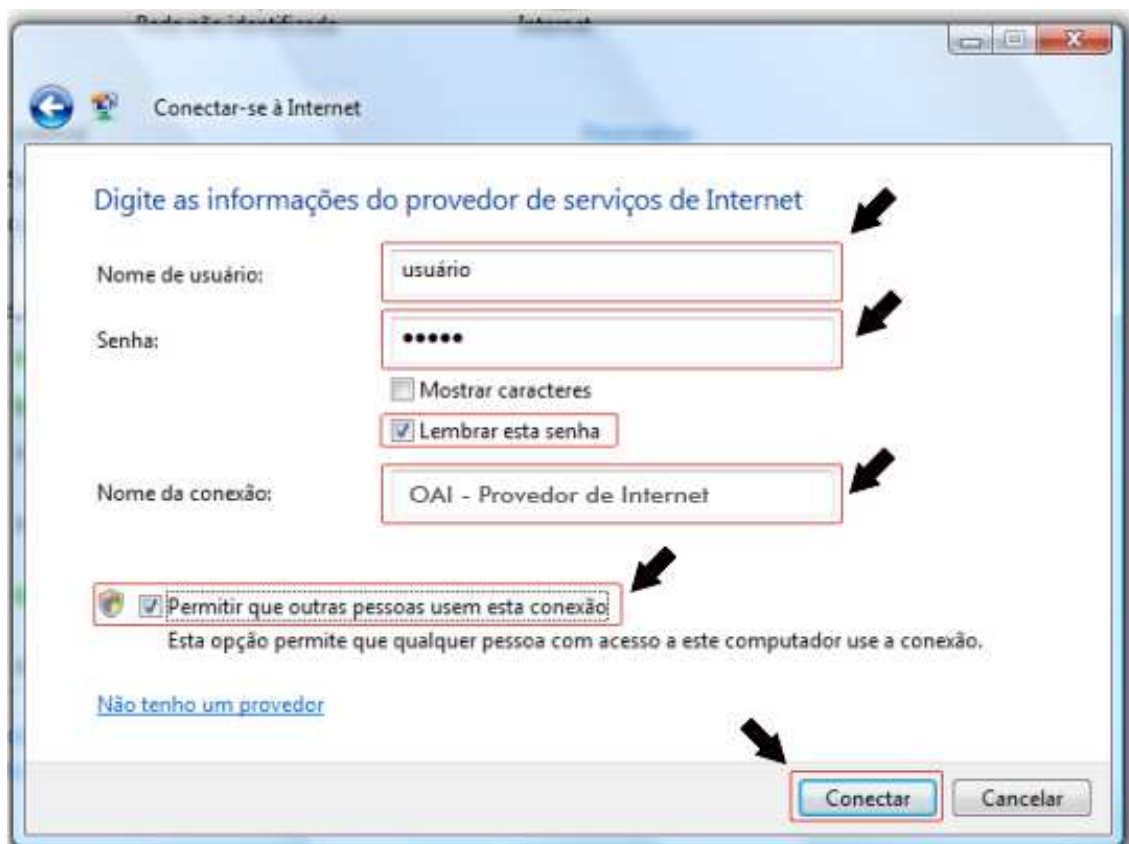
:: Passo 6 ::

Clique em Banda Larga (PPPoE).



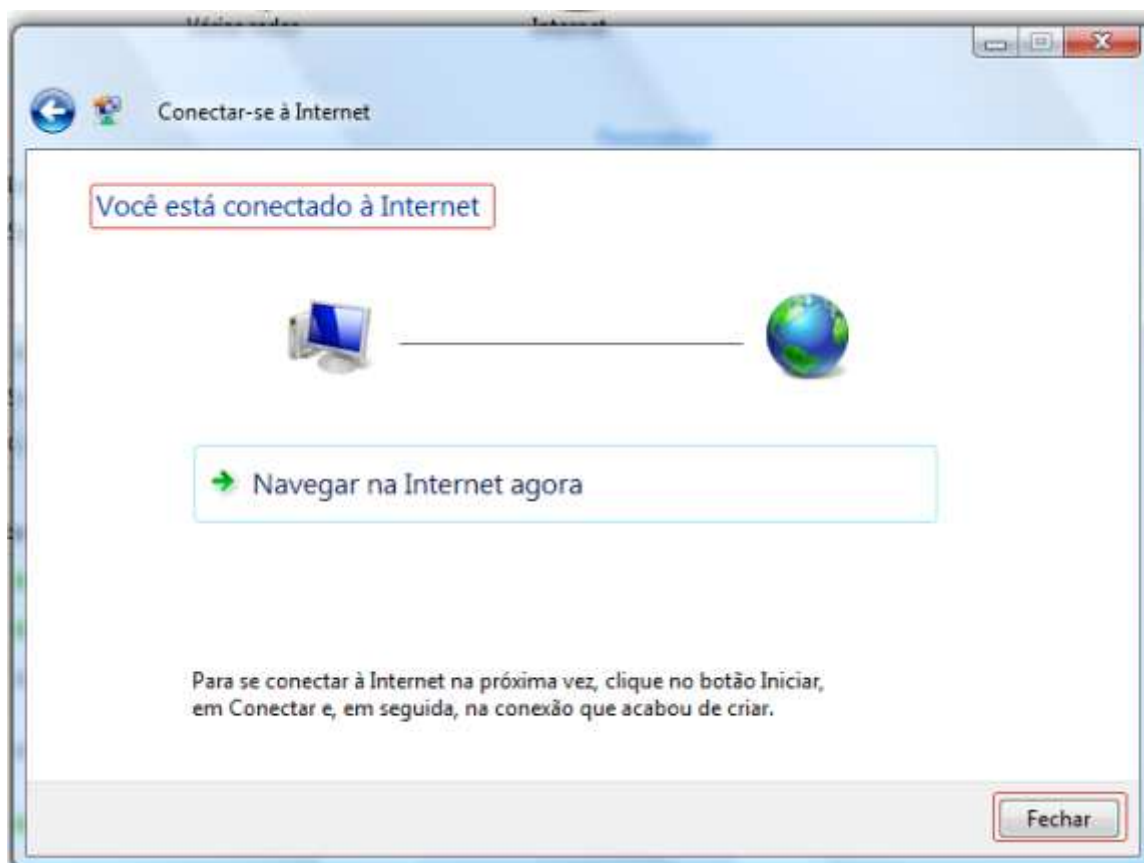
:: Passo 7 ::

Digite seu nome de usuário e senha, marque a opção de Lembrar esta senha, nome da conexão OAI – Provedor de Internet, marque Permitir que outras Pessoas usem esta conexão e clique em CONECTAR.



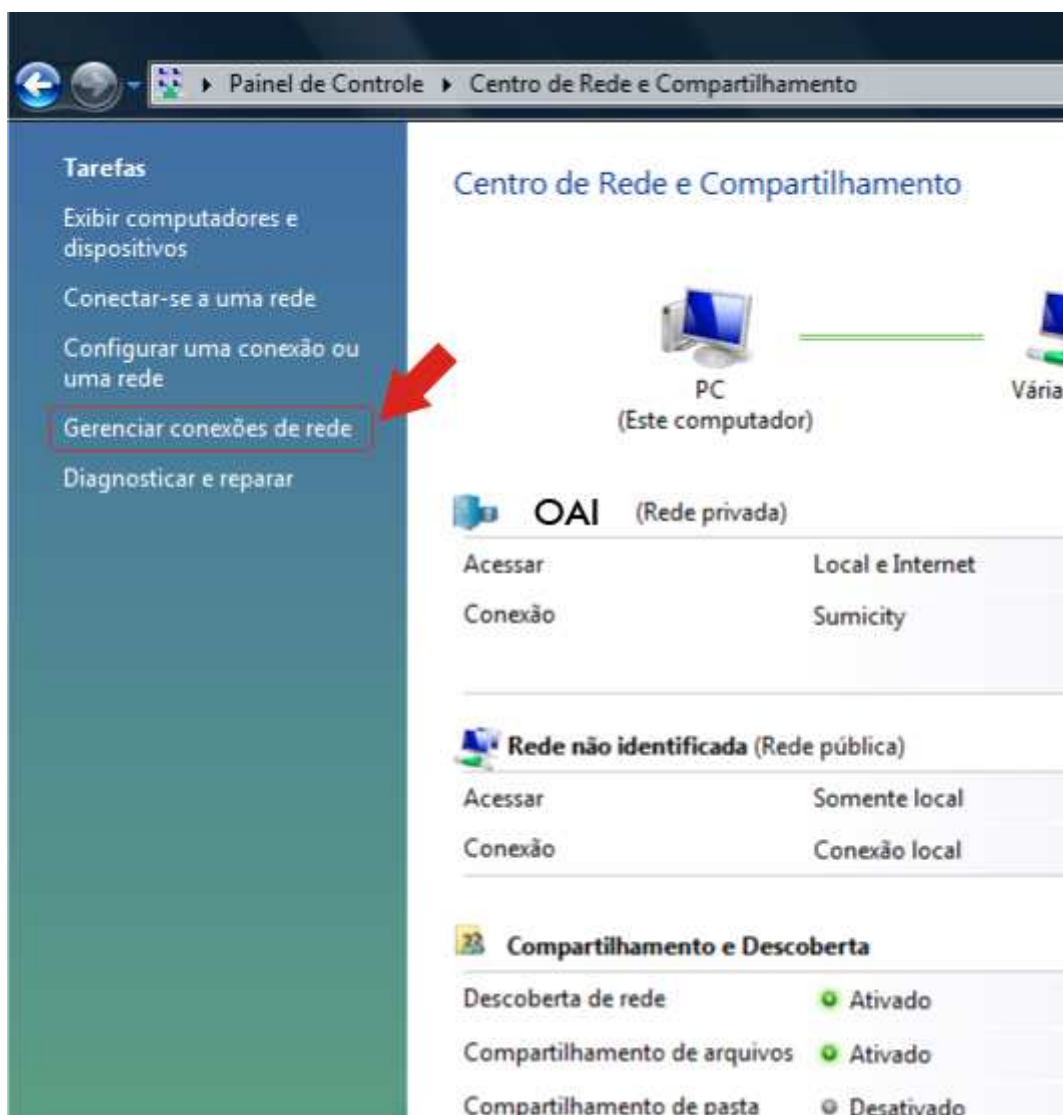
:: Passo 8 ::

Se tudo foi feito corretamente deverá aparecer essa tela.



:: Passo 9 ::

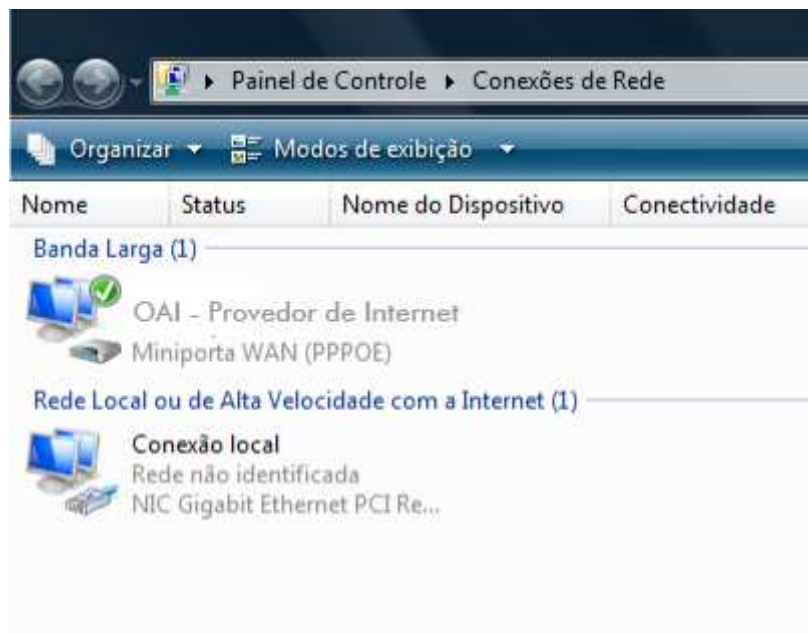
**Novamente na tela de Centro de rede e Compartilhamento
escolha a opção Gerenciar conexões de rede.**



Manual de configuração do provedor de acesso Speedy para usuários do windows Vista Starter/Home/Ultimate

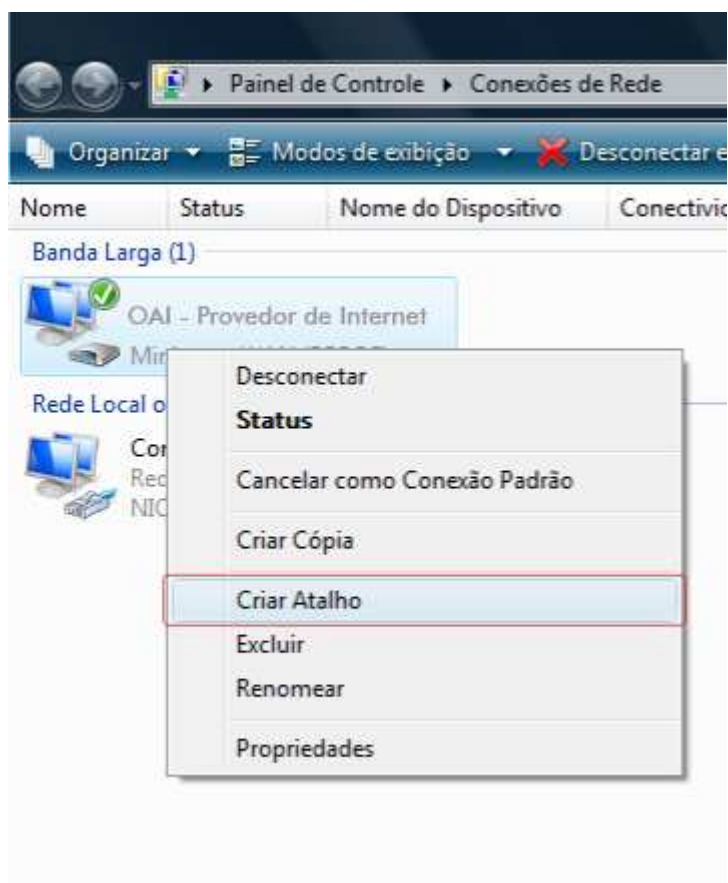
:: Passo 10 ::

Note que foi Adicionado o ícone Banda Larga (Sumicity) a tela de conexões de rede.



:: Passo 11 ::

Clique com o botão direito do mouse no ícone Banda Larga (OAI – Provedor de Internet) e selecionar a opção de Criar Atalho.



Pronto! Agora você já está conectado a internet !